

# VOGUE

## Stainless Steel Wall Shelf Assembly Instructions



(NL) **RVS muurplank**  
Handleiding

(FR) **Étagère murale inox**  
Mode d'emploi

(DE) **Edelstahl-Wandregal**  
Bedienungsanleitung

(IT) **Mensola da parete in acciaio inox**  
Manuale di istruzioni

(ES) **Estantería mural de acero  
inoxidable** Manual de  
instrucciones

**Model • Modèle • Modell • Modello • Modelo • Malli:**  
**Y749/Y750/CB912/CD550**

EN

.....1

NL

.....2

FR

.....3

DE

.....4

IT

.....5

ES

.....6

## Safety Instructions

- Never overload the shelf, causing it to bend.
- Care must be taken when cleaning/handling the shelf to avoid possible injury from exposed edges.

## Product Description

- **Y749** - 600 x 300mm Wall Shelf
- **Y750** - 900 x 300mm Wall Shelf
- **CB912** - 560 x 560mm Microwave Shelf
- **CD550** - 560 x 460mm Microwave Shelf

## Pack Contents



**Note: Be sure to check all packaging materials for any small parts that may have come loose during transportation.**

- Stainless steel wall shelf x 1
- Stainless steel shelf support x 2
- Bolt x 4 (CB912/CD550 x 6)
- Nut x 4 (CB912/CD550 x 6)
- Washer x 4 (CB912/CD550 x 6)

## Assembly

1. Remove all protective film from the parts, taking care to avoid scratching the surfaces [A].
2. Slot the shelf supports against the ends of the shelf [B & C].
3. Position the supports as required. Slide a bolt through each hole. Secure with a nut and washer.
4. Use the shelf supports as a template to mark the screw holes in the wall.
5. Attach the shelf to the wall using suitable screws (not supplied) [D].



**Note: Ensure the mounting substrate can support the fully loaded weight of the shelf (50kg). If necessary, seek professional help to ensure the shelf is safely mounted.**

## Cleaning

- Clean the shelf regularly using a cleaning agent suitable for use with stainless steel.
- Always remove cleaning agent residue. This can discolour the surface of the shelf.
- Never leave the shelf surface damp as this can cause discolouration.

All rights reserved. No part of these instructions may be produced or transmitted in any form or by any means, electronic, mechanical, photocopying, recording or otherwise, without the prior written permission of VOGUE. Every effort is made to ensure all details are correct at the time of going to press, however, VOGUE reserve the right to change specifications without notice.



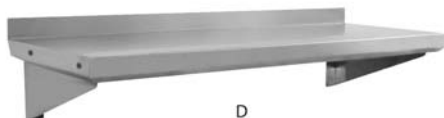
A



B



C



D

**Model featured: Y749**

## Veiligheidstips

- Nooit de draadplank overbelasten, dit kan tot verbuiging leiden.
- Tijdens reiniging/gebruik moet men voorzichtig zijn om letsel te voorkomen door onbeschutte scherpe randen.

## Productbeschrijving

- **Y749** - 600 x 300mm muurplank
- **Y750** - 900 x 300mm muurplank
- **CB912** - 560 x 560mm magnetronplaat
- **CD550** - 560 x 460mm magnetronplaat

## Verpakkingsinhoud



**Opmerking: controleer al het verpakkingsmateriaal op de aanwezigheid van kleine onderdelen die tijdens transport losgeraakt kunnen zijn.**

- RVS muurplank x 1
- RVS planksteun x 2
- Bouten x 4 (CB912/CD550 x 6)
- Moeren x 4 (CB912/CD550 x 6)
- Ringplaatjes x 4 (CB912/CD550 x 6)

## Montage

1. Verwijder alle beschermingsfolie van alle delen, voorkom hierbij dat u geen krassen maakt op de oppervlakken **[A]**.
2. Schuif de planksteunen naar het uiteinde van de plank **[B & C]**.
3. Plaats de steunen zoals vereist. Plaats de steunen zoals vereist. Plaats een bout door elk gat. Zet de bout met een moer en een ringplaatje goed vast.
4. Gebruik de planksteunen als een sjabloon om de schroefgaten op de muur te markeren.
5. Bevestig de plank met geschikte schroeven (niet meegeleverd) **[D]** aan de muur.



**Opmerking: controleer of de muur het volledige laadgewicht (50kg) van de plank kan dragen. Zoek indien nodig professionele hulp zodat de plank veilig wordt gemonteerd.**

## Reiniging, zorg & onderhoud

- Reinig de plank regelmatig met een geschikt reinigingsmiddel voor RVS.
- Verwijder altijd alle resten van het reinigingsmiddel. Dit kan het oppervlak van de plank doen verkleuren.
- Laat de plank nooit vochtig achter, dit kan verkleuring veroorzaken.

**Alle rechten voorbehouden. Het is verboden om deze handleiding, hetzij volledig of gedeeltelijk, elektronisch of mechanisch te reproduceren, kopiëren, op opslagmedia op te slaan of op enigerlei wijze over te dragen, zonder voorafgaande goedkeuring van VOGUE. Wij hebben er alles aan gedaan om er zeker van te zijn dat op publicatiedatum van de handleiding alle details correct zijn, desondanks, behoudt VOGUE het recht voor om specificaties zonder aankondiging te wijzigen.**



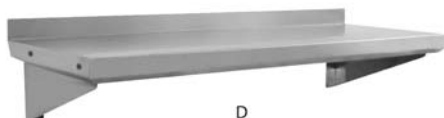
A



B



C

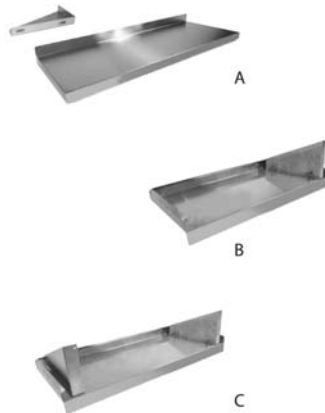


D

Afgebeeld model: Y749

## Conseils de sécurité

- Ne surchargez jamais l'étagère, pour éviter de la gondoler.
- Prenez les précautions qui s'imposent au nettoyage / à la manipulation des étagères, pour éviter le risque de blessure contre les bords nus.



## Description du Produit

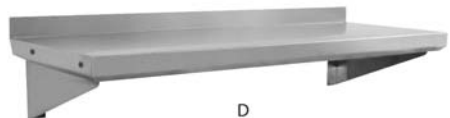
- **Y749** - Étagère murale 600 x 300 mm
- **Y750** - Étagère murale 900 x 300 mm
- **CB912** - Étagère pour four à micro-ondes 560 x 560mm
- **CD550** - Étagère pour four à micro-ondes 560 x 460mm

## Contenu de l'emballage



**Remarque : Veillez à vérifier que les matériaux d'emballage ne dissimulent pas des petites pièces qui pourraient s'être détachées pendant le transport.**

- Étagère murale inox x 1
- Fixations d'étagère murale inox x 2
- Boulons x 4 (CB912/CD550 x 6)
- Écrou x 4 (CB912/CD550 x 6)
- Rondelle x 4 (CB912/CD550 x 6)



Modèle illustré : **Y749**

## Montage

1. Retirez la pellicule de protection des pièces, en veillant à ne pas rayer les surfaces **[A]**.
2. Faites coulisser les fixations des étagères contre les extrémités de l'étagère **[B & C]**.
3. Placez les fixations aux endroits voulus. Insérez un boulon dans chaque trou. Calez-le à l'aide d'un écrou et d'une rondelle.
4. Servez-vous des fixations de l'étagère comme d'un gabarit pour marquer les trous de vis au mur.
5. Montez l'étagère au mur à l'aide des vis qui conviennent (non fournies) **[D]**.



**Remarque : Assurez-vous que le support de fixation est assez solide pour soutenir le poids total en charge de l'étagère (50 kg). Si nécessaire, demandez conseil à un professionnel, pour être sûr que l'étagère soit montée dans les meilleures conditions de sécurité possibles.**

## Nettoyage, entretien et maintenance

- Nettoyez l'étagère régulièrement à l'aide d'un produit de nettoyage qui convient aux surfaces en inox.
- Rincez toujours les résidus de produit de nettoyage, qui risquent de décolorer la surface de l'étagère.
- Ne laissez jamais une surface d'étagère humide, pour éviter le risque de décoloration.

Tous droits réservés. La production ou transmission, partielles ou intégrales, sous quelque forme que ce soit ou par n'importe quel moyen, tant électronique que mécanique, sous forme de photocopie, d'enregistrement ou autre de ce mode d'emploi sont interdites sans l'autorisation préalable accordée par **VOGUE**. Nous nous efforçons, par tous les moyens dont nous disposons, de faire en sorte que les détails contenus dans le présent mode d'emploi soient corrects en date d'impression. Toutefois, **VOGUE** se réserve le droit de changer les spécifications de ses produits sans préavis.

## Sicherheitshinweise

- Das Regal nie überladen, da es sich ansonsten biegt.
- Vorsicht beim Reinigen und Transport des Regals, da die Kanten Verletzungen verursachen könnten.

## Produktbeschreibung

- **Y749** - Wandregal, 600 x 300 mm
- **Y750** - Wandregal, 900 x 300 mm
- **CB912** - Regal für Mikrowelle 560 x 560mm
- **CD550** - Regal für Mikrowelle 560 x 460mm

## Packungsinhalt



**Hinweis: Überprüfen Sie das gesamte Verpackungsmaterial auf Kleinteile, die sich während des Transports gelöst haben könnten.**

- 1 Edelstahl-Wandregal
- 2 Stützen für Edelstahl-Wandregal
- 4 Schrauben (CB912/CD550 x 6)
- 4 Muttern (CB912/CD550 x 6)
- 4 Unterlegscheiben (CB912/CD550 x 6)

## Montage

1. Den Schutzfilm von allen Teilen entfernen. Darauf achten, dass die Oberflächen nicht zerkratzt werden **[A]**.
2. Die Regalstützen in die Regalenden schieben **[B und C]** und in die gewünschte Position bringen. Eine Schraube durch jede Öffnung führen und mit Unterlegscheibe und Mutter sichern.
3. Die Regalstützen dazu verwenden, um die benötigten Schraubenpositionen an der Wand zu markieren.
4. Das Regal mit geeigneten Schrauben (nicht im Lieferumfang) an der Wand befestigen **[D]**.



**Hinweis: Darauf achten, dass das Wandmaterial das Gewicht des voll beladenen Regals (50 kg) tragen kann. Im Zweifelsfall einen Fachmann zurate ziehen um sicherzustellen, dass das Regal sicher befestigt wird.**

## Reinigung, Pflege und Wartung

- Das Regal regelmäßig mit einem für Edelstahl geeigneten Reinigungsmittel säubern.
- Rückstände des Reinigungsmittels stets entfernen, da sie sonst die Regalflächen verfärben könnten.
- Die Regalflächen nie feucht lassen, da dies zu Verfärbungen führen könnte.

Alle Rechte vorbehalten. Diese Anleitung darf ohne vorherige schriftliche Genehmigung von VOGUE weder ganz noch teilweise in irgendeiner Form oder auf irgendeinem Wege - einschließlich elektronischer, mechanischer erfahren, durch Fotokopieren, Aufnahme oder andere Verfahren - vervielfältigt oder übertragen werden. Es werden alle Anstrengungen unternommen um sicherzustellen, dass alle Angaben bei der Drucklegung korrekt sind. VOGUE behält sich jedoch das Recht vor, Spezifikationen ohne Vorankündigung zu ändern.



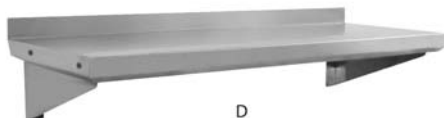
A



B



C

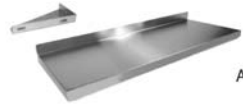


D

Abgebildetes Modell: Y749

## Suggerimenti per la sicurezza

- Non sovraccaricare la mensola causandone il piegamento.
- Fare attenzione quando si pulisce o maneggia la mensola per evitare lesioni causate dai bordi esposti.



A



B



C

## Descrizione dei prodotti

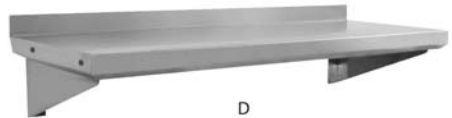
- **Y749** - Mensola da parete 600 x 300mm
- **Y749** - Mensola da parete 900 x 300mm
- **CB912** - Ripiano per forno a microonde 560 x 560mm
- **CD550** - Ripiano per forno a microonde 560 x 460mm

## Contenuto della confezione



**Nota: assicurarsi di controllare in tutti i materiali di imballaggio la presenza di parti di piccole dimensioni che possono essersi allentate durante il trasporto.**

- Mensola da parete in acciaio inox 1x
- Supporti mensola in acciaio inox 2x
- Bulloni 4x (CB912/CD550 6x)
- Dadi 4x (CB912/CD550 6x)
- Rondelle 4x (CB912/CD550 6x)



D

**Modello in figura: Y749**

## Montaggio

1. Rimuovere completamente la pellicola protettiva da tutti i componenti, facendo attenzione a non graffiare le superfici **[A]**.
2. Fare scivolare i supporti del ripiano contro le estremità della mensola **[B e C]**.
3. Posizionare i supporti come necessario. Posizionare i supporti come necessario. Inserite un bullone in ogni foro. Fissare con un dado e una rondella.
4. Utilizzare il supporti della mensola come guida per contrassegnare i fori delle viti sulla parete.
5. Fissare la mensola alla parete utilizzando viti appropriate (non incluse) **[D]**.



**Nota: assicurarsi che la parete e i dispositivi di fissaggio utilizzati per montare la mensola siano adatti a sostenere il peso della mensola a pieno carico (50 kg). Se necessario, rivolgersi a un tecnico qualificato per assicurarsi che la mensola venga montata in maniera sicura.**

## Pulizia e manutenzione

- Pulire la mensola utilizzando un detergente per acciaio inox.
- Rimuovere sempre gli eventuali residui di detergente perché possono scolorire la superficie della mensola.
- Non lasciare mai umida la superficie della mensola in quanto può scolorire.

Tutti i diritti riservati. È vietata la riproduzione o la trasmissione in alcuna forma, elettronica, meccanica, mediante fotocopiatura o altro sistema di riproduzione, di qualsiasi parte delle presenti istruzioni senza la previa autorizzazione scritta di VOGUE. Le informazioni contenute sono corrette e accurate al momento della stampa, tuttavia VOGUE si riserva il diritto di modificare le specifiche senza preavviso.

## Consejos de Seguridad

- No sobrecargue nunca la estantería, provocará que se combe.
- Debe tener cuidado al limpiar/manipular la estantería para evitar posibles lesiones con los bordes expuestos.

## Descripción del Producto

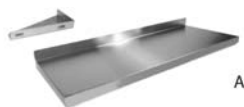
- **Y749** - Estantería mural de 600 x 300 mm
- **Y750** - Estantería mural de 900 x 300 mm
- **CB912** - Estante para microondas 560 x 560mm
- **CD550** - Estante para microondas 560 x 460mm

## Contenido del Conjunto



**Nota: Asegúrese de examinar todos los materiales de embalaje para comprobar si alguna pieza pequeña se ha aflojado durante el transporte.**

- Estantería mural de acero inoxidable x 1
- Soporte de estantería de acero inoxidable x 2
- Perno x 4 (CB912/CD550 x 6)
- Tuerca x 4 (CB912/CD550 x 6)
- Arandela x 4 (CB912/CD550 x 6)



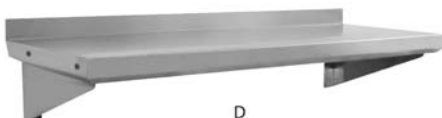
A



B



C



D

**Modelo de la ilustración: Y749**

## Montaje

1. Retire todo el film protector de las piezas, teniendo cuidado de no rasgar las superficies **[A]**.
2. Deslice los soportes de la estantería contra los extremos de la estantería **[B & C]**.
3. Coloque los soportes como se requiera. Coloque los soportes como se requiera. Deslice un perno a través de cada agujero. Asegúrelo con una tuerca y una arandela.
4. Utilice los soportes de estantería como plantilla para marcar los agujeros de los tornillos en la pared.
5. Sujete la estantería a la pared utilizando tornillos adecuados (no suministrados) **[D]**.



**Nota: Asegúrese de que el sustrato de montaje pueda soportar el peso con carga total de la estantería (50 kg.). Si es necesario, busque ayuda profesional para asegurarse de que la estantería está montada con seguridad.**

## Limpieza, Cuidado y Mantenimiento

- Limpie la estantería regularmente utilizando un limpiador adecuado para acero inoxidable.
- Retire siempre los residuos del limpiador. Esto puede decolorar la superficie de la estantería.
- No deje nunca húmeda la superficie de la estantería ya que esto puede causar decoloración.

Reservados todos los derechos. Puede estar prohibida la reproducción o transmisión en cualquier forma o por cualquier medio electrónico, mecánico, de fotocopiado, registro o de otro tipo, de cualquier parte de estas instrucciones sin la autorización previa y por escrito de VOGUE. Se ha hecho todo lo posible para garantizar que todos los datos son correctos en el momento de su publicación; sin embargo, VOGUE se reserva el derecho a modificar las especificaciones sin que medie notificación previa.





UK	0845 146 2887	Fourth Way, Avonmouth, Bristol, BS11 8TB United Kingdom
Eire		Unit 9003, Blarney Business Park, Blarney Co. Cork, Ireland
NL	040 – 2628080	
FR	01 60 34 28 80	
BE-NL	0800-29129	
BE-FR	0800-29229	
DE	0800 – 1860806	
ES	901-100 133	
AU	1300 225 960	15 Badgally Road, Campbelltown, NSW 2560, Australia





# **VOGUE**

**Y749\_Y750\_CB912\_CD550\_ML\_A5\_v4\_2024/04/17**